

آموزش نصب اوبونتو
پارتیشن بندی در هنگام نصب

نحوه نام گذاری پارتیشن ها در لینوکس

در لینوکس ساختار نام گذاری پارتیشن با ویندوز تفاوت دارد و از حروف A B C D و ... استفاده نمی شود. در واقع در لینوکس نامگذاری پارتیشن ها با ترکیبی از حروف و اعداد انجام می شود. این نحوه نامگذاری بسیار دقیقتر بهتر و کامل تر از نحوه نامگذاری در ویندوز است و فقط با نام یک پارتیشن ما می توانیم اطلاعات زیادی درباره آن پارتیشن به دست آوریم.

در لینوکس برای نامگذاری هر پارتیشن یا درایو از چهار حرف استفاده می شود که فرمول کلی آن بدین صورت است:
xxyn

در اینجا **xx** برای تعریف نوع هارد دیسک به کار می رود. برای مثال چنانچه هارد دیسک ما از نوع IDE باشد؛ به جای **xx** از **hd** استفاده می کنیم؛ و اگر از نوع **SCSI** باشد؛ از **sd** استفاده می کنیم.

از **y** نیز به منظور معرفی شماره هارد دیسک استفاده می نمایم. برای هارد دیسک اول به جای **y** از **a**، برای هارد دیسک دوم از **b** و برای هارد دیسک سوم از **c** استفاده می کنیم و به همین ترتیب ادامه می یابد. از **N** نیز به عنوان شماره ردیف پارتیشن استفاده می کنیم. از شماره ۱ تا ۴ برای پارتیشن های اولیه یا **Primary** و همچنین برای پارتیشن گسترش یافته (**Extended**) و از شماره ۵ به بعد برای پارتیشن های منطقی یا **Logical** استفاده می شود. چند مثال:

hda1 یعنی: **hd** (هارد دیسک از نوع IDE)

hda2 یعنی: دومین پارتیشن اولیه از اولین هارد دیسک از نوع IDE یا پارتیشن گسترش یافته **Extended**

hda5 یعنی: اولین پارتیشن از نوع منطقی (**Logical**) از اولین هارد دیسک از نوع IDE {درایو D در

ویندوز} ضمناً حتی اگر هارد دیسک دارای یک

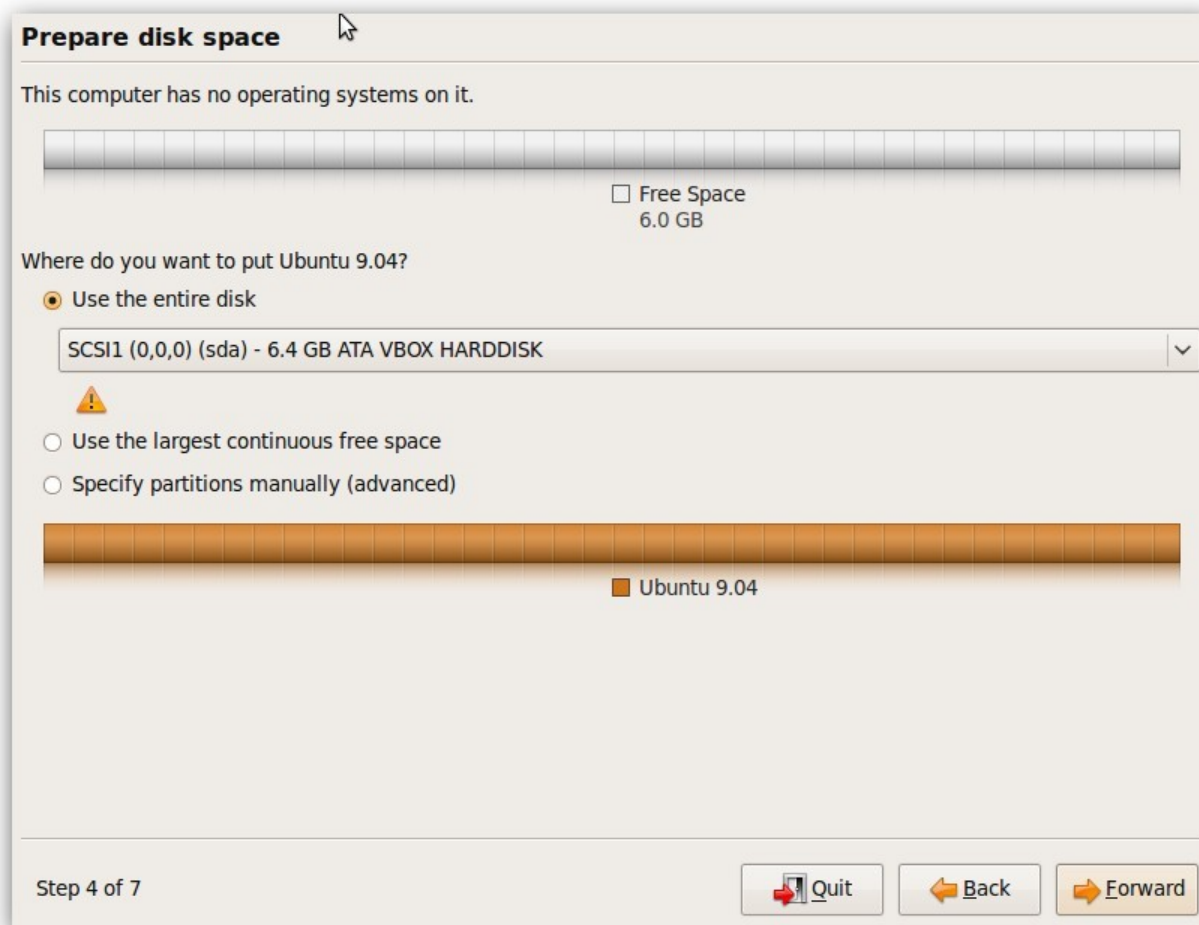
پارتیشن اولیه باشد اولین پارتیشن منطقی با نام **hda5** شناخته می شود.

لزوم پارتیشن بندی دوباره برای نصب لینوکس

با توجه به اینکه لینوکس یک سیستم عامل مستقل می باشد، از جهت پارتیشن بندی و نوع پارتیشن ها نیز با سایر سیستم عامل ها تفاوت دارد. لینوکس هر چند که قادر به شناسایی سیستم فایل های سیستم عامل های دیگر، مخصوصاً میکروسافت می باشد (**NTFS** فعلاً به صورت **ReadOnly**)، ولی هرگز قابل نصب بر روی پارتیشن هایی که مارک میکروسافت دارند، نیست و لزوماً باید بر روی پارتیشن هایی که سیستم آن ها از خود لینوکس می باشد، نصب گردد. به همین خاطر کاربر مجبور است که در هارد دیسک خود پارتیشن هایی مخصوص لینوکس ایجاد نماید تا بتواند این سیستم

عامل را نصب کند. بعضی از کاربران این کار را قبل از نصب لینوکس انجام می دهند و بعضی ترجیح می دهند در حین نصب سیستم عامل، نسبت به ایجاد تغییرات در پارتیشن بندی اقدام کنند.

پارتیشن بندی در هنگام نصب اوبونتو



بعد از طی ۳ مرحله اول نصب به مرحله پارتیشن بندی می رسید که با سه گزینه مواجه می شوید:

– **Use the entire disk** که از کل فضای یک هاردیسک استفاده می کند که تمام اطلاعات آن از بین می رود در این

گزینه فقط می توانید هارد دیسک مورد نظر را انتخاب کنید. (در صورت وجود بیشتر از یک هارد دیسک)

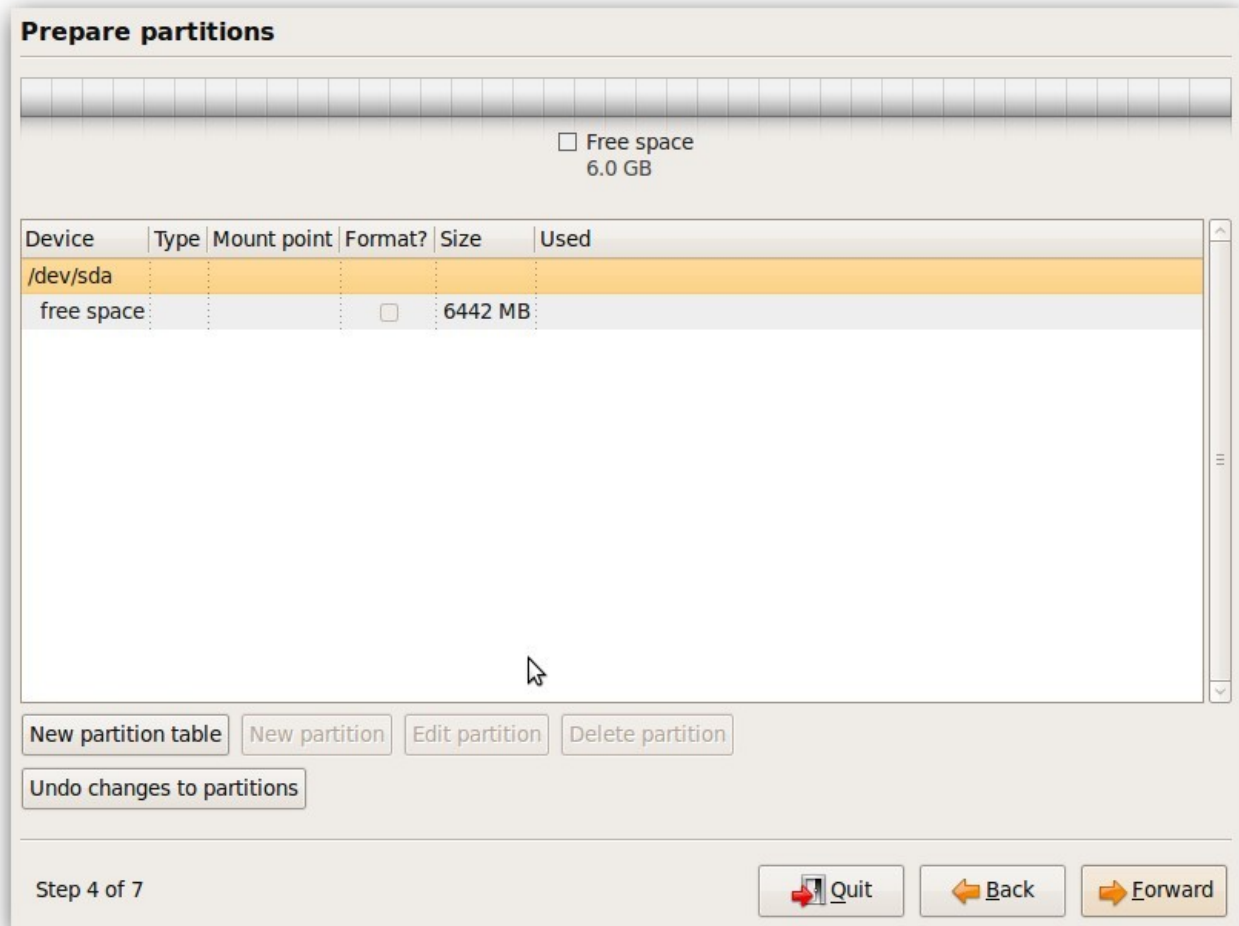
– **Use the largest continuous free space** که از فضای خالی پارتیشنی که بیشترین فضای خالی را دارد

استفاده می کند.

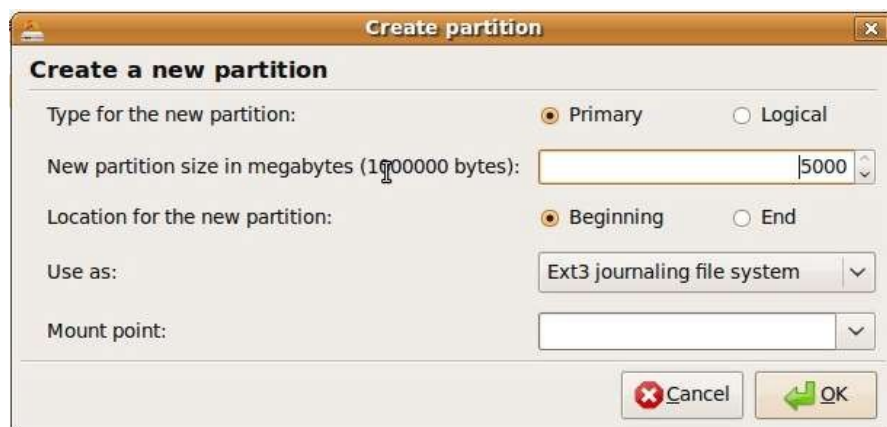
– **Specify partition manually** که به معنای پارتیشن بندی به صورت دستی می باشد.

پارتیشن بندی دستی

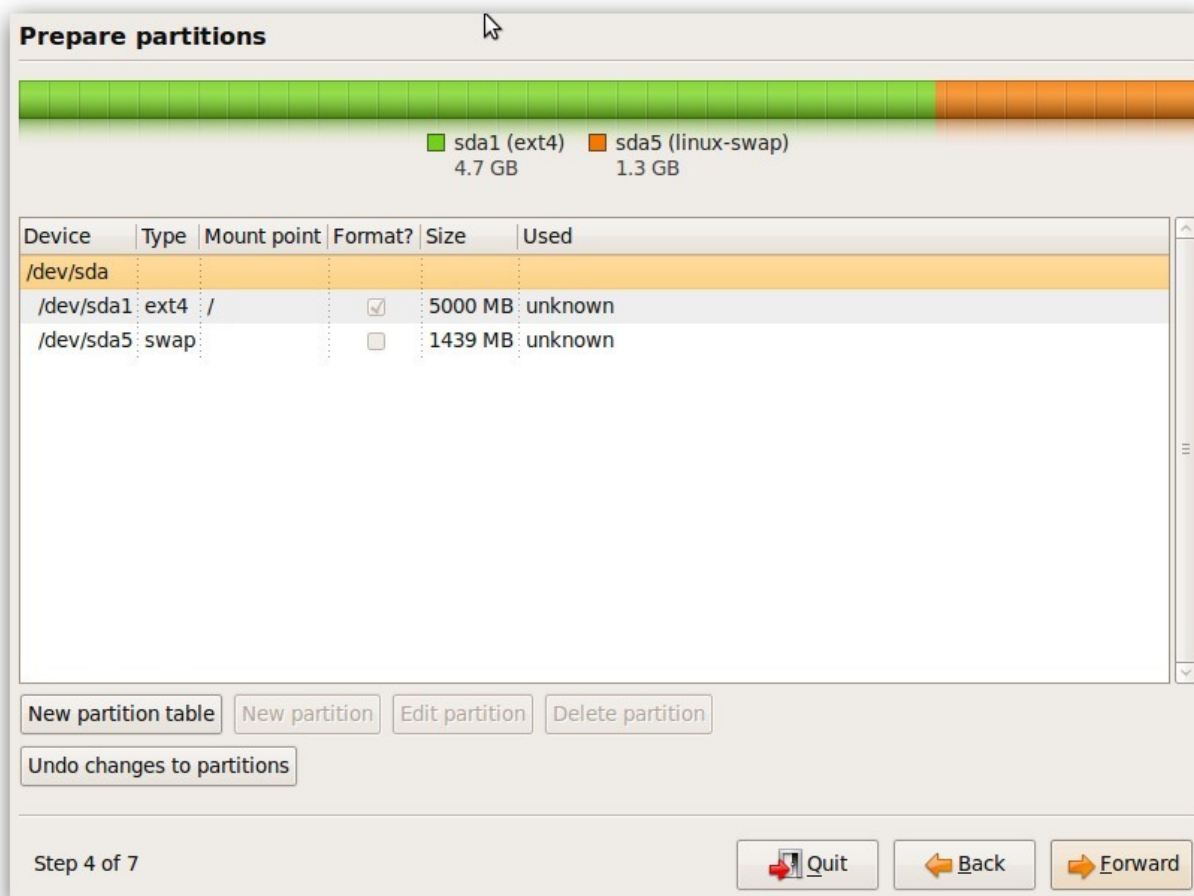
قبل از انجام این مرحله توصیه می‌کنم با یک نرم افزار پارتیشن بندی دیگر ابتدا پارتیشن بندی را انجام دهید و در اینجا فقط مقصد نصب را انتخاب کنید. که حداقل به دو درایو نیاز دارید، یکی با حداقل فضای ۴GB و دیگری با حداکثر فضای ۲GB برای swap. در این تصاویر از یک هارد دیسک خالی (در ماشین مجازی) استفاده شده است.



برای پارتیشن بندی فضای خالی را انتخاب کرده و بر روی گزینه **New partition table** کلیک می‌کنیم. پنجره زیر باز می‌گردد.



که در آن نوع پارتیشن جدید (Primary یا Logical) و حجم آن (به byte) انتخاب می شود.
 که در اینجا نوع Primary و فضای ۵۰۰۰ بایت و سیستم Ext۴ و Mount Point (/) را انتخاب می کنم.
 و یک پارتیشن دیگر از نوع swap (در گزینه Use as) درست می کنم (از این فرمت پارتیشن برای ایجاد حافظه مجازی در لینوکس استفاده می شود).



و بعد گزینه Forward را برای اتمام مرحله پارتیشن بندی انتخاب می کنم.
 با تشکر از شما که مهی بلاگ را دنبال می کنید.

منابع:

- پارتیشن بندی در لینوکس RedHat، موسی حیدری، ماهنامه دانش و کامپیوتر، سال پنجم، شماره ۳۴، صص ۹-۱۴
- آرشیو تصاویر اوبونتو <http://mehionline.persianguig.net/ubuntuscreenshot>